

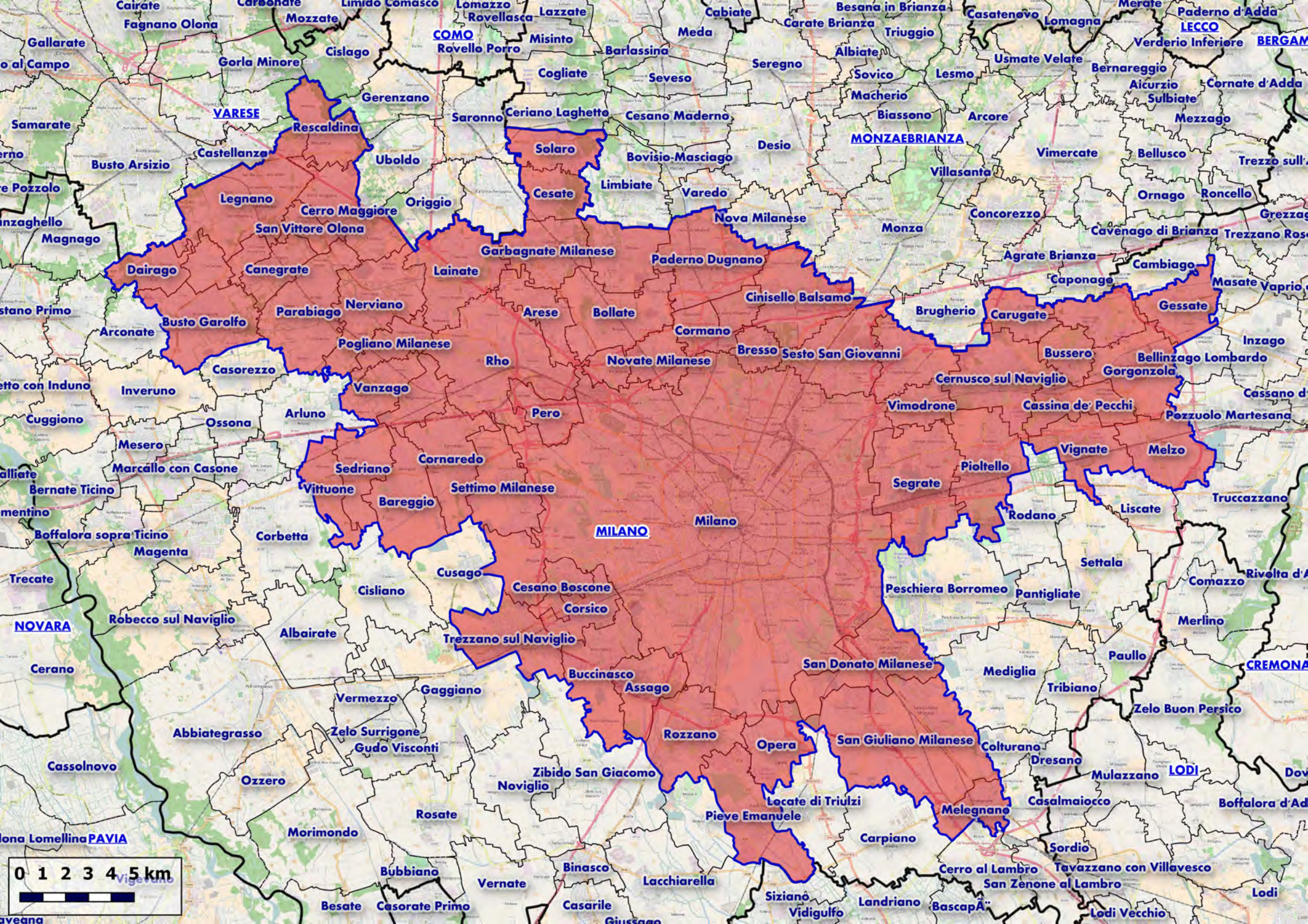
Avviso pubblico per l'acquisizione di proposte progettuali per la realizzazione di sperimentazioni pre-commerciali 5G nella porzione di spettro 3.6 – 3.8

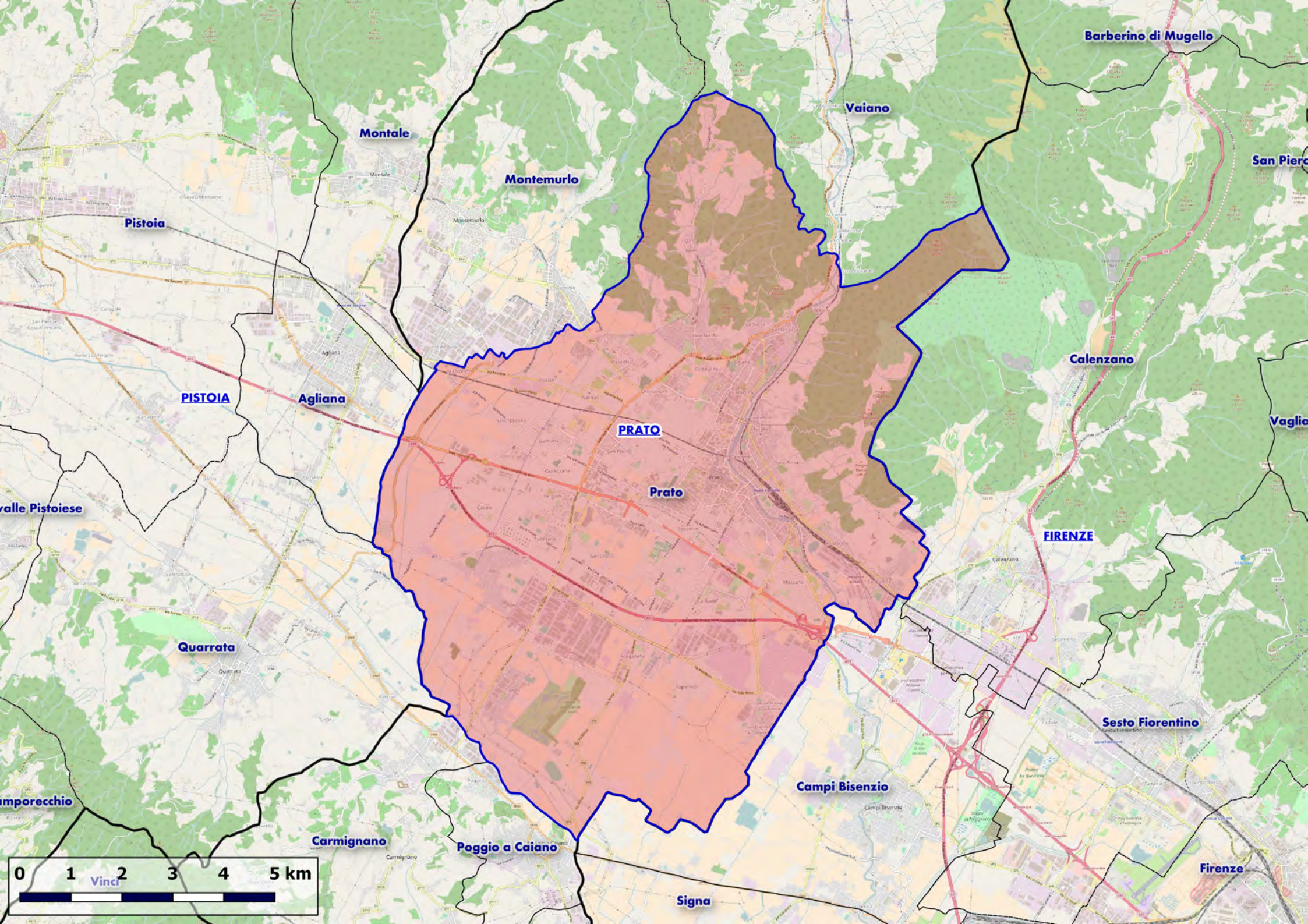
Ambito territoriale

Area 1: Milano - area metropolitana

Area 2: Prato e L'Aquila

Area 3: Bari e Matera





Barberino di Mugello

Vaiano

Montale

Montemurlo

San Piero a Sieve

Pistoia

Calenzano

PISTOIA

Agliana

PRATO

Prato

FIRENZE

Valle Pistoiese

Quarrata

Sesto Fiorentino

Camporecchio

Campi Bisenzio

Carmignano

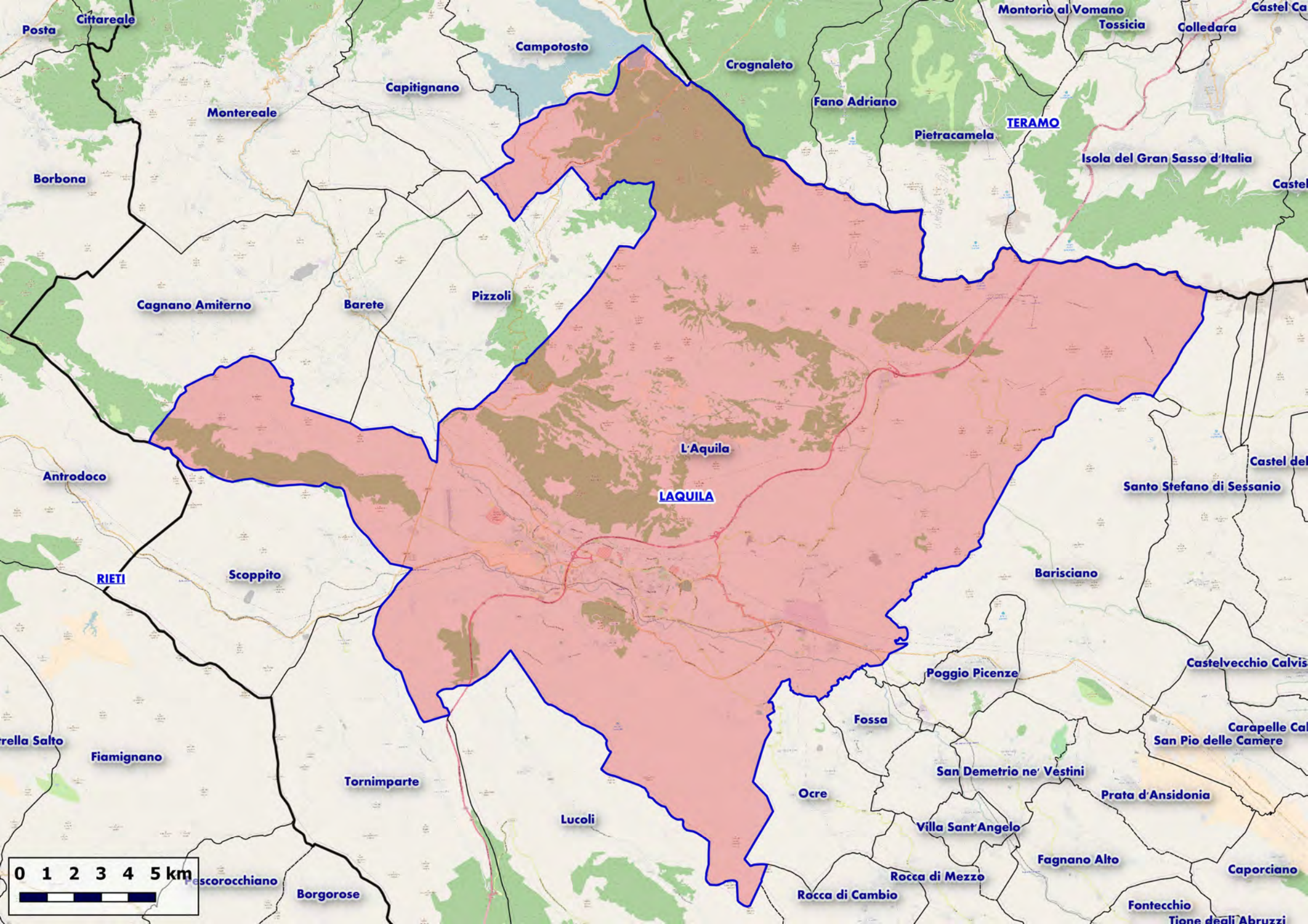
Poggio a Caiano

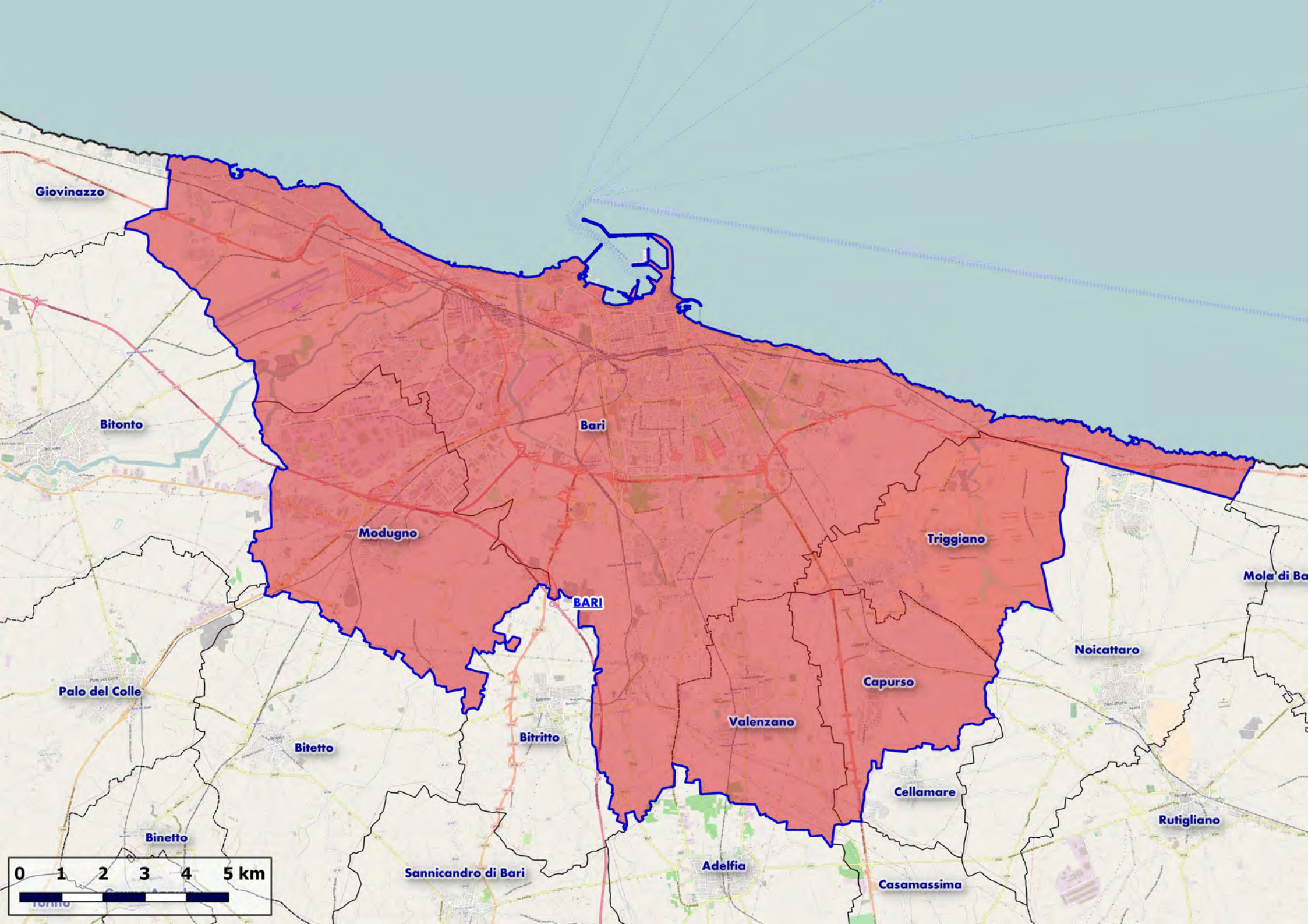
Firenze

Signa

0 1 2 3 4 5 km

Vinci





Giovinazzo

Bitonto

Modugno

Bari

Triggiano

Palo del Colle

BARI

Mole di Bari

Noicattaro

Bitetto

Bitritto

Capurso

Valenzano

Cellamare

Rutigliano

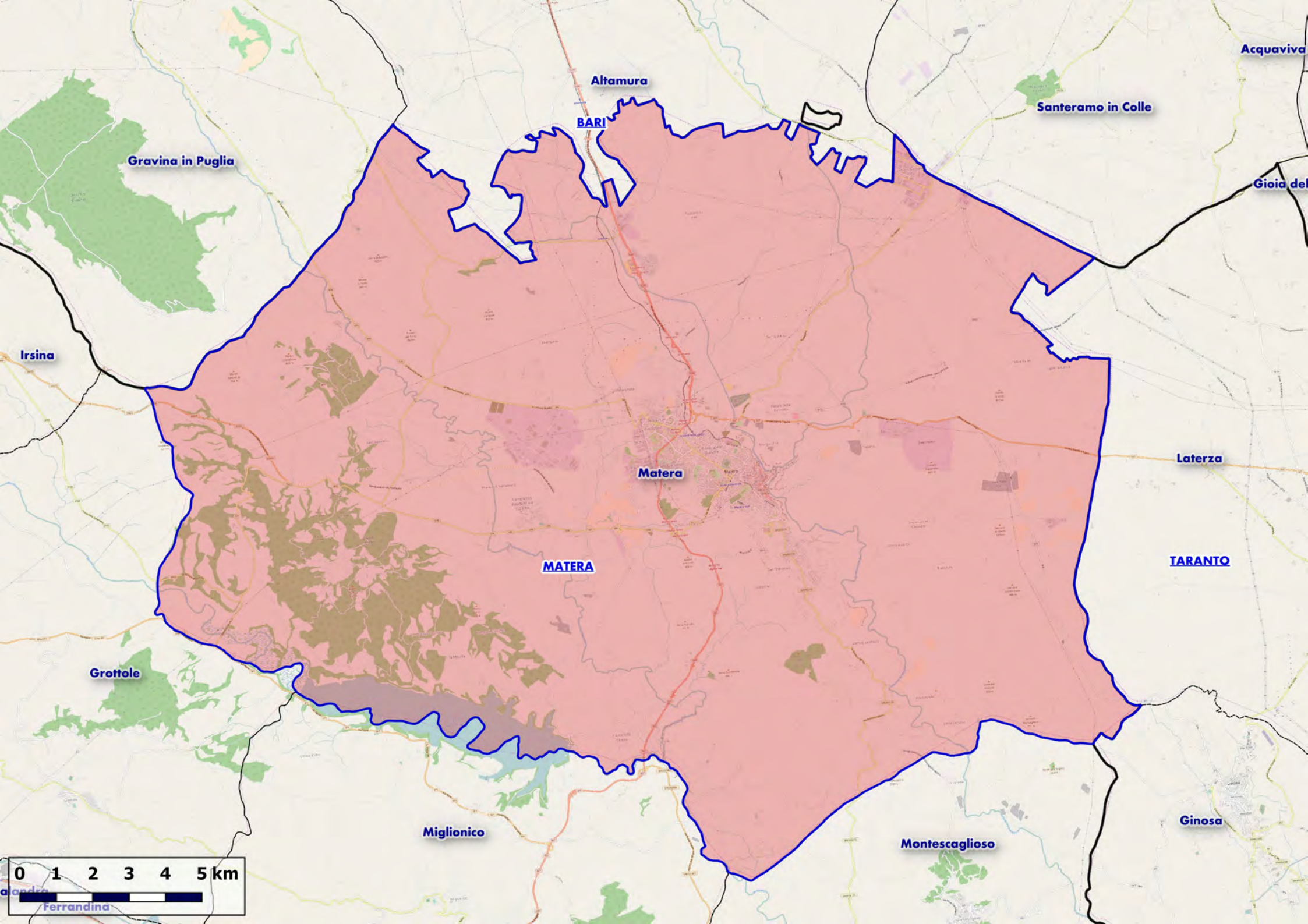
Binetto

Sannicandro di Bari

Adelfia

Casamassima

0 1 2 3 4 5 km



Altamura

BARI

Santeramo in Colle

Gravina in Puglia

Irsina

Matera

MATERA

Laterza

TARANTO

Grottole

Miglionico

Montescaglioso

Ginosa

