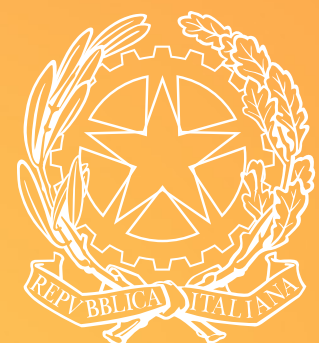


NUOVI SOSTEGNI ALLE IMPRESE



Ministero dello
sviluppo economico

DL IMPRESE, LAVORO, GIOVANI E SALUTE

40 miliardi di euro le risorse stanziare complessivamente con nuove e importanti misure a sostegno delle attività d'impresa, dei professionisti e dei lavoratori

- Nuovi contributi a fondo perduto e sostegno alle attività d'impresa
- Fondo per le attività chiuse causa Covid
- Accesso al credito e liquidità e incentivi a capitalizzazione imprese
- Fondazione Enea Biomedical Tech e agevolazioni per ricerca e sviluppo vaccini
- Incentivi per i settori tessile-moda e aerospazio



CONTRIBUTI A FONDO PERDUTO E SOSTEGNO ALLE ATTIVITÀ D'IMPRESA

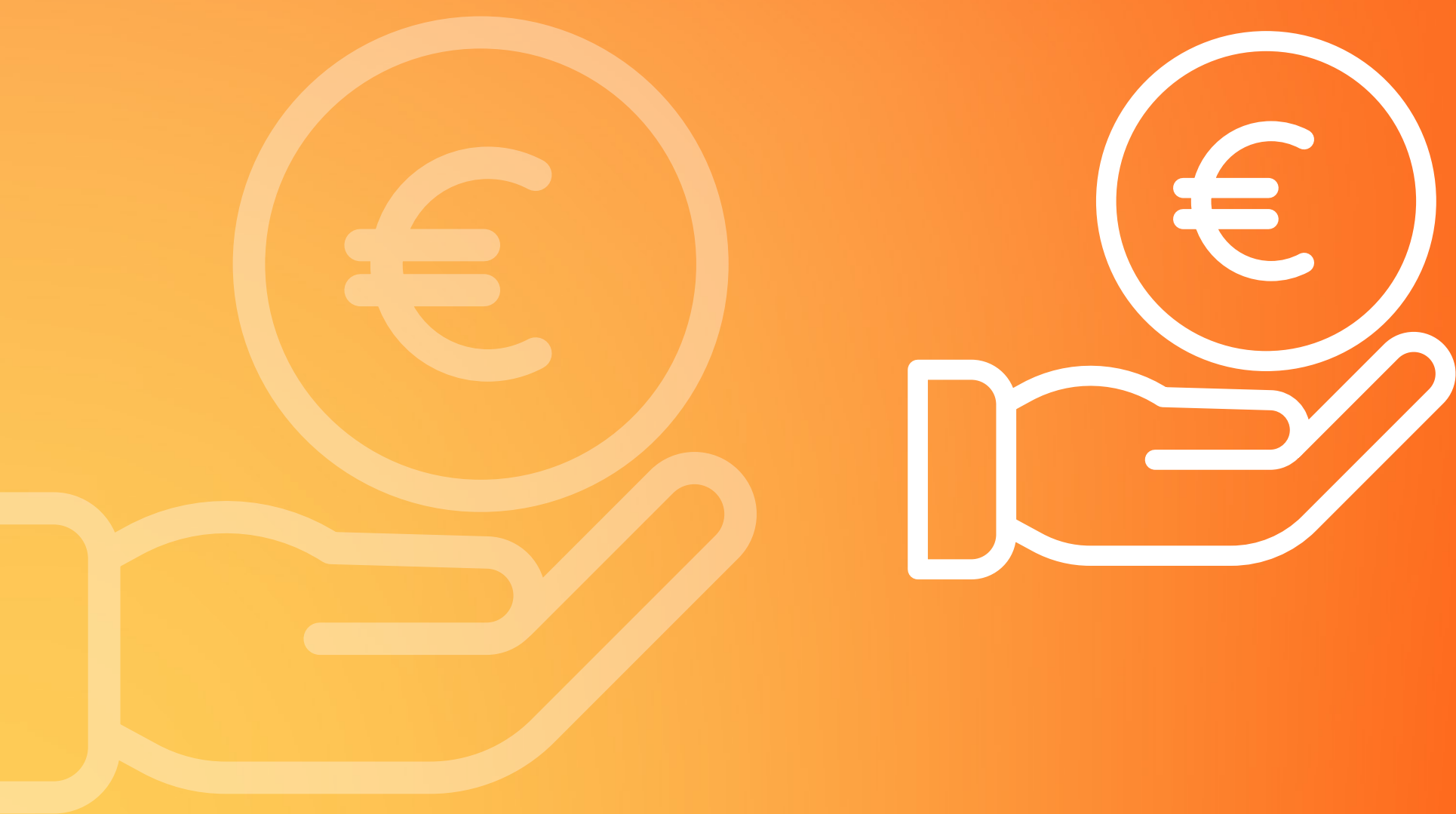
**15 miliardi di euro per il sostegno alle imprese,
all'economia e l'abbattimento dei costi fissi attraverso:**

- Nuovo pacchetto di contributi a fondo perduto, con un meccanismo di indennizzi che si basa, oltre che sul fatturato anche sull'utile di esercizio, consentendo l'accesso a **370mila** partite iva in più



COME FUNZIONA IL NUOVO MECCANISMO DEI CONTRIBUTI A FONDO PERDUTO?

- Un contributo a fondo perduto per le attività che abbiano subito un calo del fatturato di almeno il 30% tra il 2019 e il 2020
- Un contributo basato sul calo medio mensile del fatturato nel periodo compreso tra il primo aprile 2020 e il 31 marzo 2021
- Un conguaglio a fine anno, calcolato sulla base del risultato dall'esercizio di bilancio, anziché sul fatturato. Il contributo terrà conto dei ristori e sostegni già percepiti nel 2020 e 2021



NUOVE MISURE DI SOSTEGNO ALLE ATTIVITÀ CHIUSE CAUSA COVID

- **100 milioni di euro** al Fondo per il sostegno delle attività economiche chiuse
- Credito d'imposta per **affitti di immobili commerciali** per i mesi da gennaio a maggio 2021
- Credito d'imposta per affitti di immobili commerciali esteso fino a luglio 2021 per imprese del **settore alberghiero e turistico, agenzie di viaggio e tour operator**



ACCESSO AL CREDITO E LIQUIDITÀ E INCENTIVI A CAPITALIZZAZIONE IMPRESE

**9 miliardi di euro per garantire l'accesso al credito,
sostenere la liquidità e incentivare la capitalizzazione
delle imprese**

- Proroga al 31 dicembre 2021 **della moratoria sui prestiti** previsti dal Fondo di Garanzia e da Garanzia Italia di Sace
- Agevolazioni fiscali anche per investimenti in **startup** e **Pmi innovative**

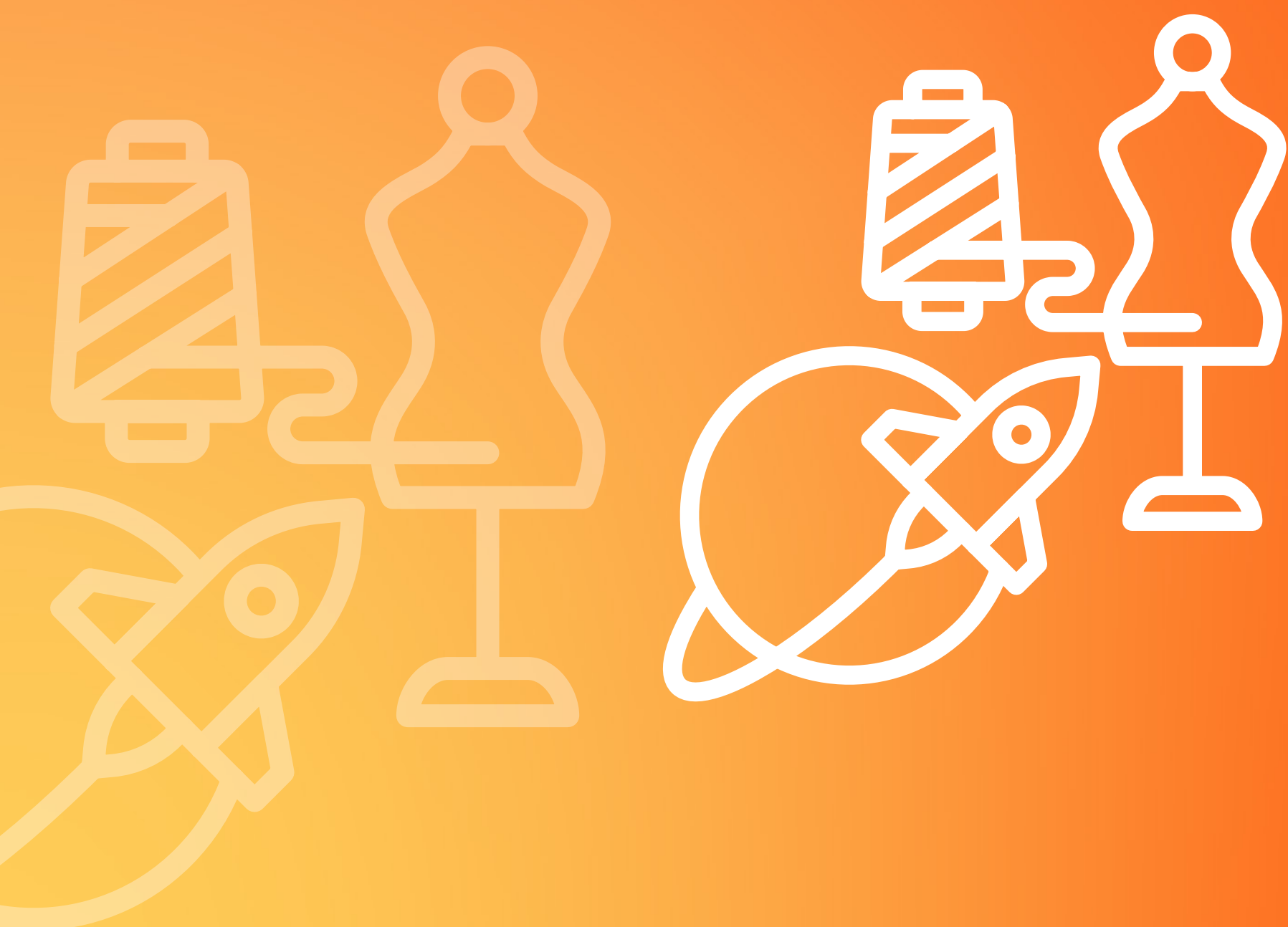


INCENTIVI PER PRODUZIONE VACCINI, R&S FARMACI INNOVATIVI E FONDAZIONE ENEA BIOMEDICAL TECH



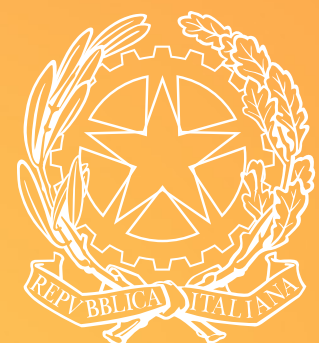
- **200 milioni di euro** per il potenziamento della ricerca e della produzione di nuovi farmaci e vaccini attraverso la nuova Fondazione Enea Biomedical Tech
- **Credito d'imposta del 20%** sui costi sostenuti dal 1° giugno 2021 al 31 dicembre 2030 per le imprese che effettuano attività di ricerca e sviluppo per farmaci innovativi, inclusi i vaccini

INCENTIVI PER LE IMPRESE DEI SETTORI TESSILE-MODA E AEROSPAZIO



- **95 milioni** nel 2021 e **150 milioni** nel 2022 per un credito d'imposta in favore del settore del tessile e della moda, della produzione calzaturiera e della pelletteria per contenere gli effetti negativi delle giacenze di **magazzino**
- **15 milioni di euro** per interventi a sostegno delle imprese aerospaziali

NUOVI SOSTEGNI ALLE IMPRESE



Ministero dello
sviluppo economico